

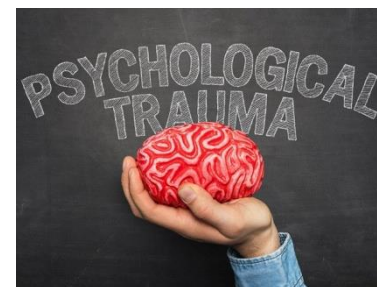


Co-financed by the  
EU Commission

# EUNAD IP



## Lidé s mentálním postižením při katastrofách



Psychosociální aspekty při zásahu záchranných složek  
Univerzita obrany, FVZ, Hradec Králové 3/11/2016

© PhDr. Štěpán Vymětal, PhD.  
OBPPK MV ČR



Co-financed by the  
EU Commission



# Podpora projektu

- Podpora projektu: Evropská komise, GŘ Humanitární pomoc a civilní ochrana
- Období: **2016-2017**
- č. projektů: ECHO/SUB/2015/718665/PREP17
- Více viz [www.mvcr.cz/eunad](http://www.mvcr.cz/eunad)
- <http://eunad-info.eu/>
- Akronym: **Evropská síť pro psychosociální krizový management – asistence lidem s disabilitou při katastrofách, implementace**  
(**E**uropean **N**etwork for Psychosocial Crisis Management – **A**ssisting **D**isabled in Case of Disaster – Implementation)



Co-financed by the  
EU Commission



## Cíl a zaměření EUNAD IP

- Implementuje výsledky předchozího projektu EUNAD (lidé se sluchovým či zrakovým postižením při katastrofách) na novou cílovou skupinu.
- **EUNAD Implementace: Lidé s mentálním a/nebo motorickým postižením.**
- **Zlepšit praxi** při poskytování (psychosociální) asistence lidem s postižením při katastrofách.
- **Poskytnout hlavní vodítka** pro účinnou podporu těchto osob.
- **Zlepšit postupy** příslušníků IZS při katastrofách.
- **Posilovat odolnost** komunit a lidí s disabilitou.



Co-financed by the  
EU Commission

# Background



## Evropská síť pro psychosociální následnou péči při katastrofách

### 1) Projekt **EUTOPIA** (2007-2009):

- Intervenční program zaměřený na cílové skupiny (TGIP)
- Cologne Risk Index-Disaster
- Psychoedukace zasažených zaměřená na trauma

### 2) Projekt **EUTOPIA-IP** (2009-2011):

- Implementace předchozího projektu do oblasti uniformovaných složek
- Vodítka – psychosociální podpora pro uniformované pracovníky

### 3) Projekt (2013-2014)

- Lidé se zrakovou nebo sluchovou disabilitou při katastrofách

<http://eunad-info.eu/>  
<http://www.eutopa-info.eu/>





Co-financed by the  
EU Commission



# Oblasti

Návaznost na předchozí projekt **EUNAD** (lidé se zrakovým nebo sluchovým postižením při katastrofách)

- **Cílová skupina:** Lidé s mentální disabilitou při katastrofách
- **Specificky:** osoby s **intelektovým** nebo **kognitivním** postižením, příp. s autismem + ev. kombinace s **motorickým** postižením.

Oblasti projektu:

- **Krizová připravenost**
- **Civilní ochrana**
- **Psychosociální pomoc při katastrofách**
- **Krizové řízení**
- **Složky IZS**



Co-financed by the  
EU Commission

# Partneři



Federal Office  
of Civil Protection and  
Disaster Assistance

## Koordinátor:

- **Federální úřad pro civilní ochranu a pomoc při katastrofách (BBK), Bonn, Německo**

## Partners:

- **Univerzita Innsbruck, Rakousko**
- **Karlova univerzita v Praze, Česká Republika**
- **Centrum pro psychotraumatologii,  
Alexianer GmbH, Krefeld, Německo**
- **Norské centrum pro výzkum násilí a  
traumatického stresu, Oslo, Norsko**
- **Univerzita Jižního Dánska**



**Alexianer**  
KRANKENHAUS MARIA-HILF  
GMBH KREFELD

Nasjonalt kunnskapssenter  
om vold og traumatisk stress





Co-financed by the  
EU Commission



## Kooperující partneři/poradci

- **Ministerstvo vnitra ČR**
- **Civilní ochrana Lucembursko**
- **Izraelská trauma koalice**
- **Španělská společnost pro psychotraumatologii, traumatický stres a disociaci.**
- **Impact-Národní odborné a poradenské centrum pro psychosociální péči při kritických incidentech, Nizozemí.**





Co-financed by the  
EU Commission

# Úkoly projektu



1. **Evaluace** (tvorba sítě organizací pro lidi s disabilitou, analýza literatury a EU projektů)
2. **Výzkum** (studie psychotraumatologie a potřeb osob se senzorickým, mentálním nebo motorickým postižením při katastrofách)
3. **Workshopy** (pro členy IZS a odborníky na duševní zdraví, evropská konference)
4. **Doporučení** (pro organizace lidí s disabilitou, experty a členy IZS)
5. **Výcvik profesionálů** (civilní ochrana, IZS, sociální pracovníci, experti v oblasti duševního zdraví, učitelé – v oblasti podpory lidí s disabilitou při katastrofách, vč. výcvikové příručky a nástrojů)
6. **Nástroje pro školy a instituce pro lidi s disabilitou** (svépomoc, komunikační kompetence)





Co-financed by the  
EU Commission



# Workshop MV ČR 8.11.2016

1. blok: **Specifika, potřeby, komunikace**

2. blok: **Prevence a připravenost**

## Organizace:

- Laguna Psáry
- Domov na Hrádku
- Domov pro seniory Blaník
- CSS Tloskov
- PN Bohnice – ZSÚ
- DC Paprsek
- Nautis
- Záchranný kruh
- NRZP ČR
- FF UK
- HZS ČR, PČR, ZZS JČK, MV ČR...



Co-financed by the  
EU Commission



## Témata WS

- Změny chování při kognitivním postižení
- Specifika komunikace s lidmi s mentálním postižením při MU
- Specifika u klientů umístěných v zařízeních pro seniory a seniory s chronickým duševním onemocněním
- Specifika osob s autismem ve zvýšené zátěži
- Komunikace s dětmi s mentálním postižením
- Zkušenosti z pohledu ZZS
- Zkušenosti z praxe HZS (vzdělávání, osvěta, cvičení, spolupráce)
- Možnosti prevence (budování připravenosti s využitím zážitkové pedagogiky)



## Klíčová otázka

### Jak integrovat psychosociální podporu lidí s mentální a/nebo fyzickou disabilitou do krizového řízení?

- Téma reakcí a potřeb lidí s mentálním postižením při katastrofách **chybí v postupech psychosociálního krizového řízení** a podpory.
- EUNAD IP směřuje k implementaci a přípravě evropských **asistenčních programů**, které se vztahují k **lidským právům přeživších osob s disabilitou**.
- Další krok k implementaci **UN Konvence práv osob s disabilitou**.
- Integrace **organizací lidí s disabilitou** do P-S krizového managementu.



# Otázky

- Existují **speciální potřeby** (resp. způsoby jejich naplňování) u lidí s intelektovou či kognitivní disabilitou při rozsáhlých katastrofách?
- Existují zde **specifické rizikové faktory** pro rozvoj poruch v souvislosti s traumatem?
- Existují **specifické rezilientní faktory** v komunitě lidí s mentálním, kognitivním a/nebo motorickým postižením?
- Které skupiny mají limitovaný nebo nemají **žádný přístup k médiím** díky disabilitě?
- Jaké **metody** by měly být vyvinuty pro **šíření informací** směrem k těmto lidem?
- Jaké **metody budování krizové připravenosti** lze využít?
- Jaká je zde **nejlepší praxe**?



Co-financed by the  
EU Commission



# **Příjemci výsledků projektu**

- **Organizace civilní ochrany**
- **IZS (policie, hasiči, ZZS)**
- **Pracovníci akutní psychosociální péče**
- **Sociální pracovníci**
- **Speciální školy/učitelé speciálního vzdělávání**
- **Odborníci na duševní zdraví**
- **NNO**
- **Lidé s disabilitou**



Co-financed by the  
EU Commission



## Inspirace z Japonska



- **Zkušenosti:** povodně, sesuvy půdy, zemětřesení, tsunami
- Centra pro osoby s autismem: často ve venkovských oblastech s uvedenými riziky
- Otázka evakuace a hromadného ukrytí
- **Komunitní nácviky krizové připravenosti u osob** s disabilitou
- **Vzdělávací materiály** v oblasti prevence (manuály, brožury, letáky) – pro lidi s disabilitou a členy okolní komunity
- **iPad aplikace** (pro děti s autismem a jejich rodiny)
- **Výzkum...**

**HELP ME  
Autism SOS**

Show this  
"HELP ME CARD"  
when in **trouble**

Name: .....

Affiliation: .....

Contact

Number: .....





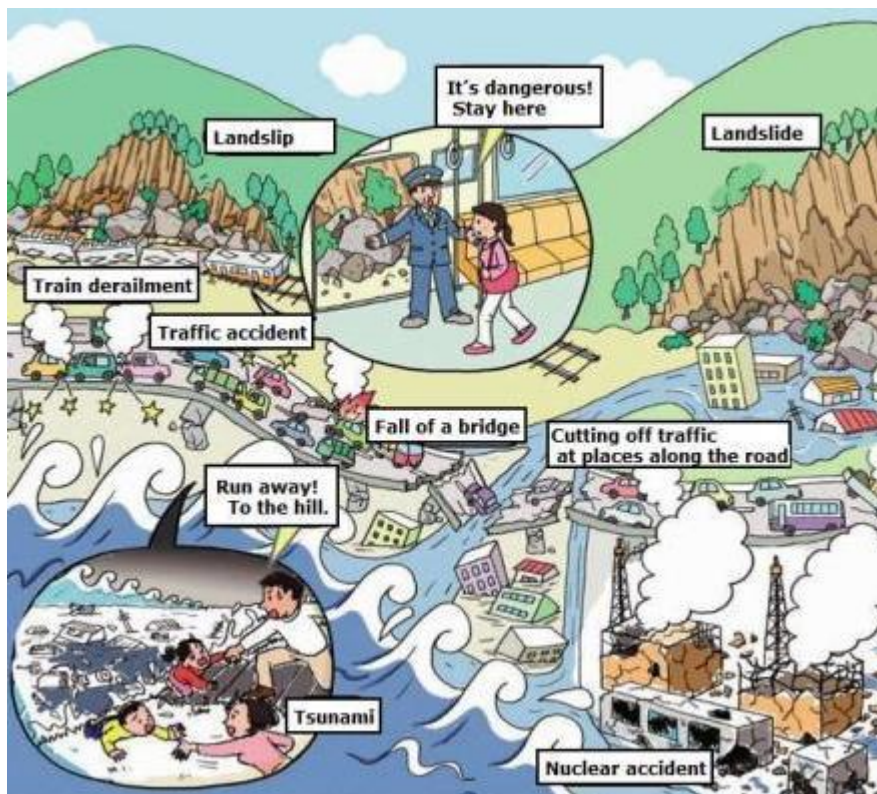
Co-financed by the  
EU Commission



## Příručka pro prevenci a podporu lidí s autismem při katastrofách

Disaster Prevention and Support Handbook for People with Autism:  
After the experience of the Great East Japan Earthquake 2011.3.11

*Publisher: Autism Society Japan  
Chairman: Kosuke Yamazaki*





Co-financed by the  
EU Commission



[www.mvcr.cz/psychologie](http://www.mvcr.cz/psychologie)

[stepan.vymetal@mvcr.cz](mailto:stepan.vymetal@mvcr.cz)

**Děkuji za Vaši pozornost 😊**